

Решил написать это руководство с картинками после того как сам отмутился несколько часов и уже почти сдался, и даже решил задать вопрос на форуме, но... потом прочел еще раз все, что касается разбивки на разделы и попытался снова. На этот раз все получилось. :-)

Итак, что нужно:

1. Windows XP;
2. Acronis Disk Director (далее ADD) 10 или более новый;
3. Программа Winbootable, скачать можно отсюда: <http://chdk.clan.su/load/2-1-0-23>
4. Прошивка для вашего фотоаппарата;
5. Card Reader, флешка (если у вас флешка SDHC, то ридер должен уметь читать ее);

ADD можно иметь как на загрузочном диске и работать с флешкой с него, так установленной в среде WinXP. Я работал с установленной программой, большого различия в работе нет.

Шаг 1.

Установить ADD, если не установлена. Воткнуть ридер с картой в USB и запустить ADD. Не забудьте разблокировать карту.

Вид будет примерно как на рисунке 1.

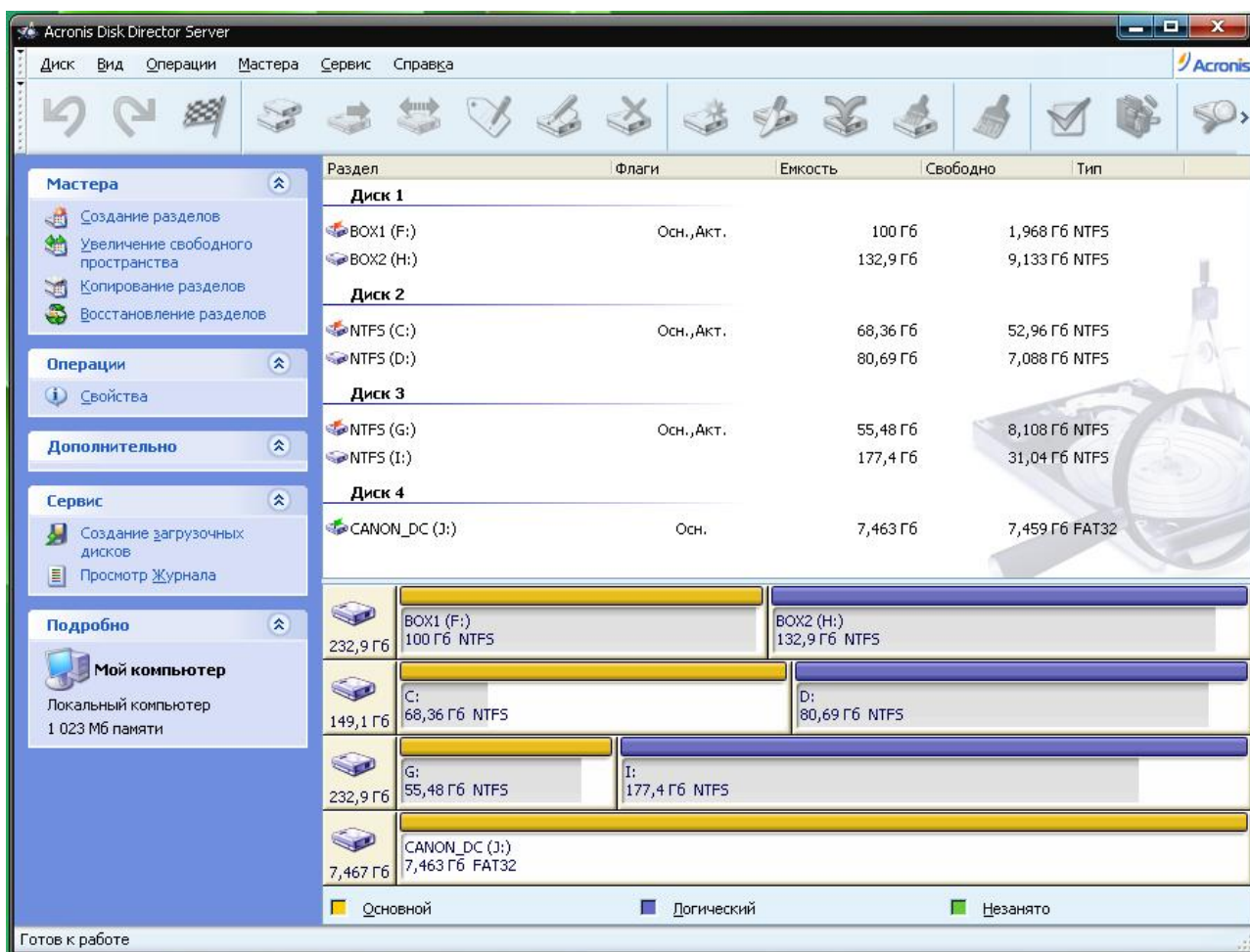


рис.1

Если диск форматировался в фотоаппарате, то у него может быть имя типа Canon... Жмем ПКМ (Правой Кнопкой Мыши) на значке диска и выбираем из контекстного меню пункт «Очистить» (см. рис.2).

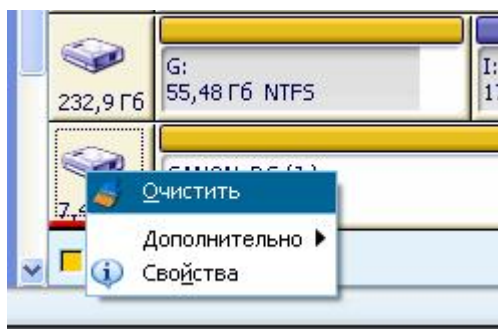


рис.2

Появится окно как на рис.3. Жмем ОК.

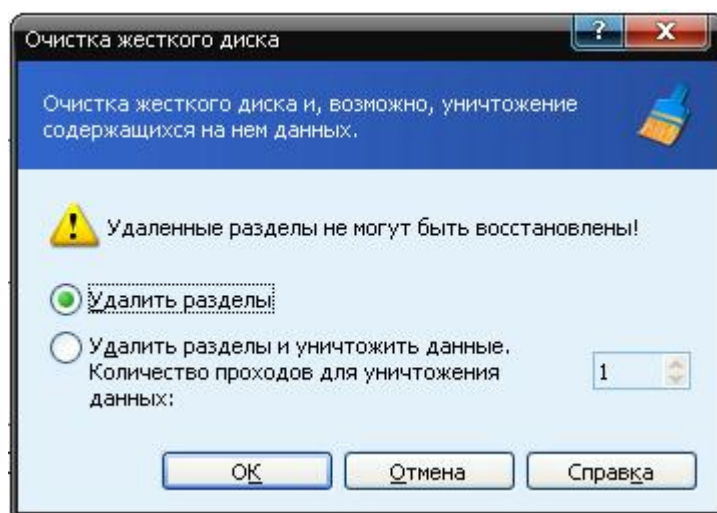


рис.3

Слева вверху есть список мастеров. Кликните ЛКМ по значку диска и потом на мастере «Создание разделов» (см. рис.4).

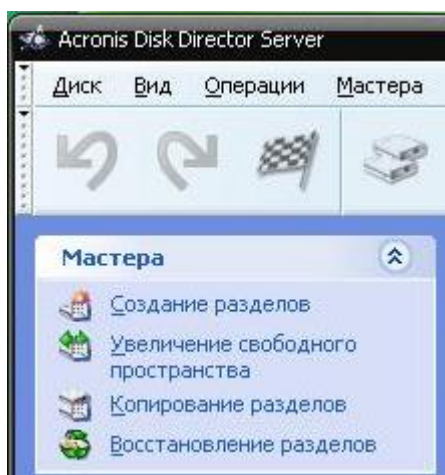


рис.4

Появится окно как на рис.5.

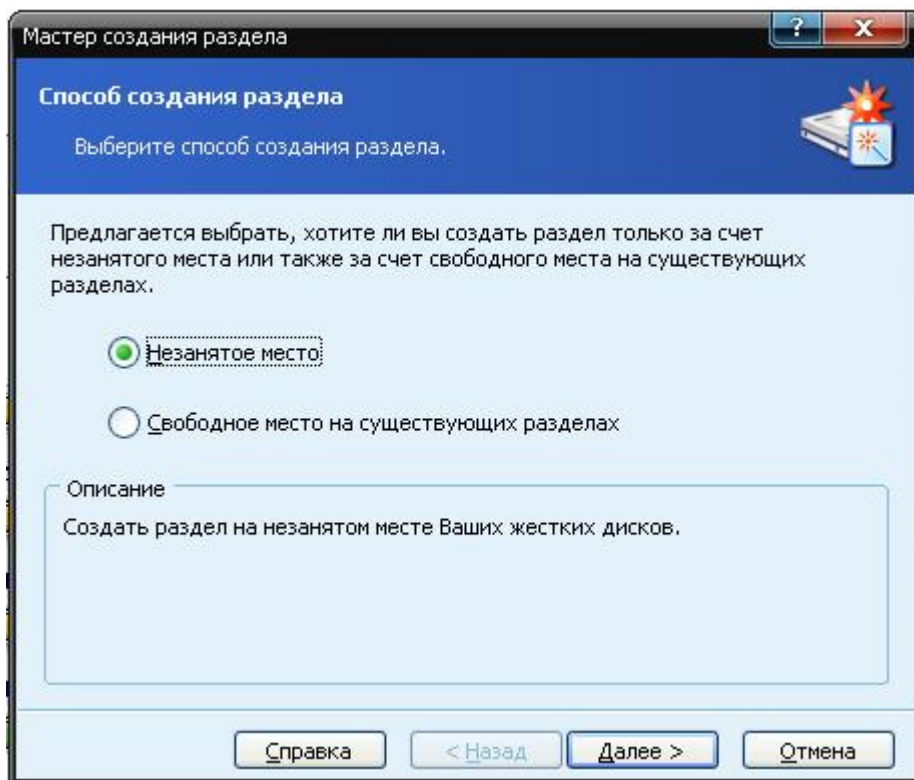


рис.5

Выбираем «Незанятое место» и жмем **Далее**. В следующем шаге двигаем ползунок в крайнее левое положение и жмем **Далее** (см. рис.6).

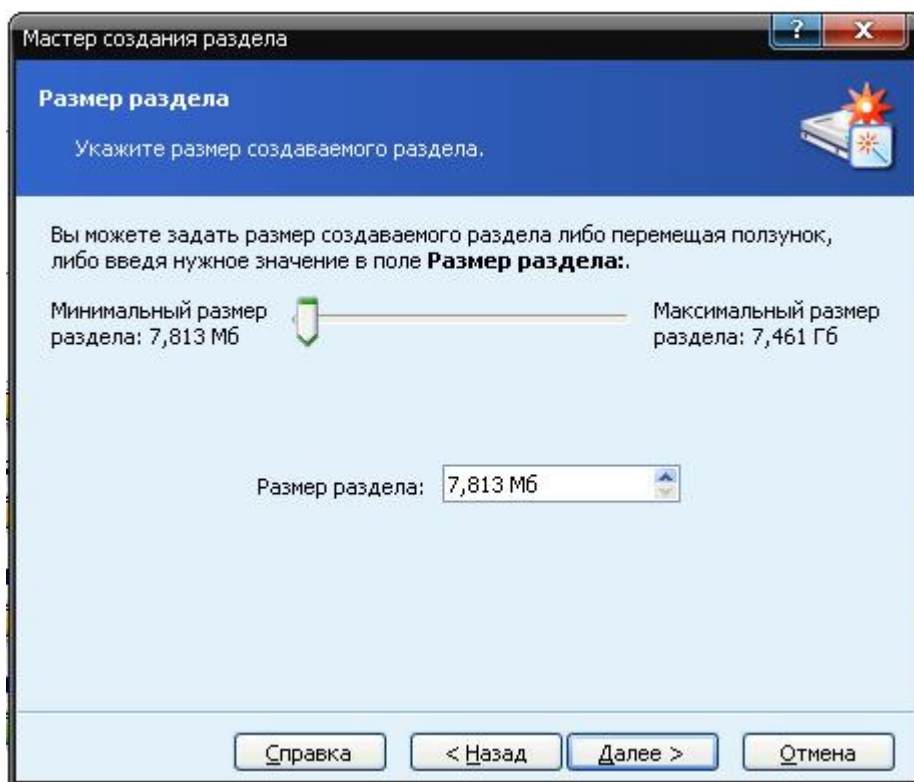


рис.6

Выбрать «Первичный» и **Далее** (рис.7).

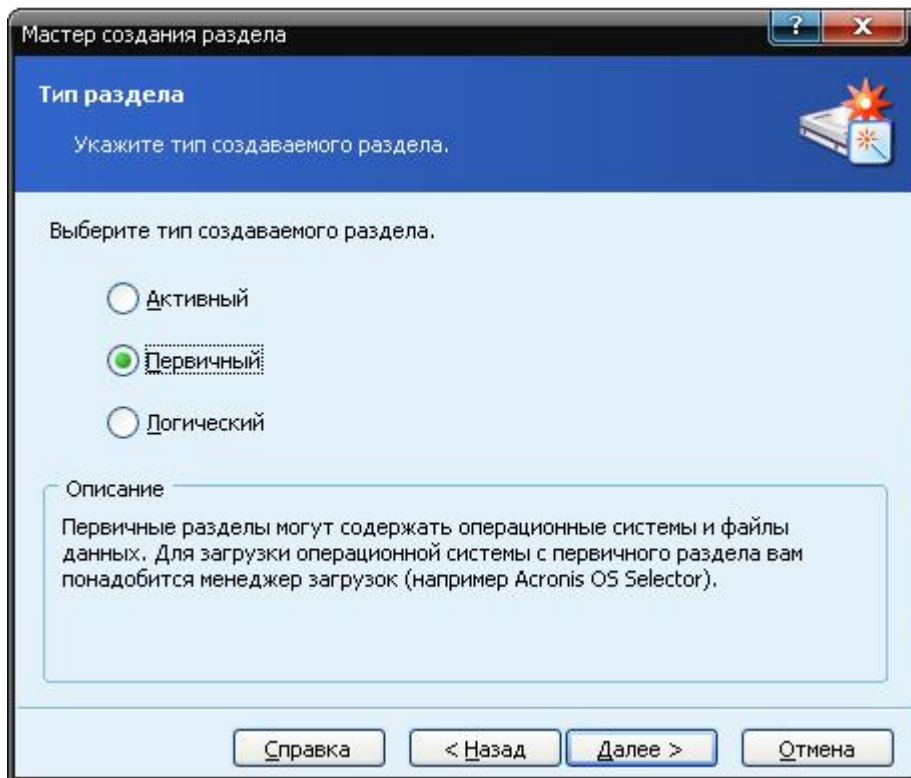


рис.7

Выбрать из падающего списка FAT16 и Далее (см. рис.8).

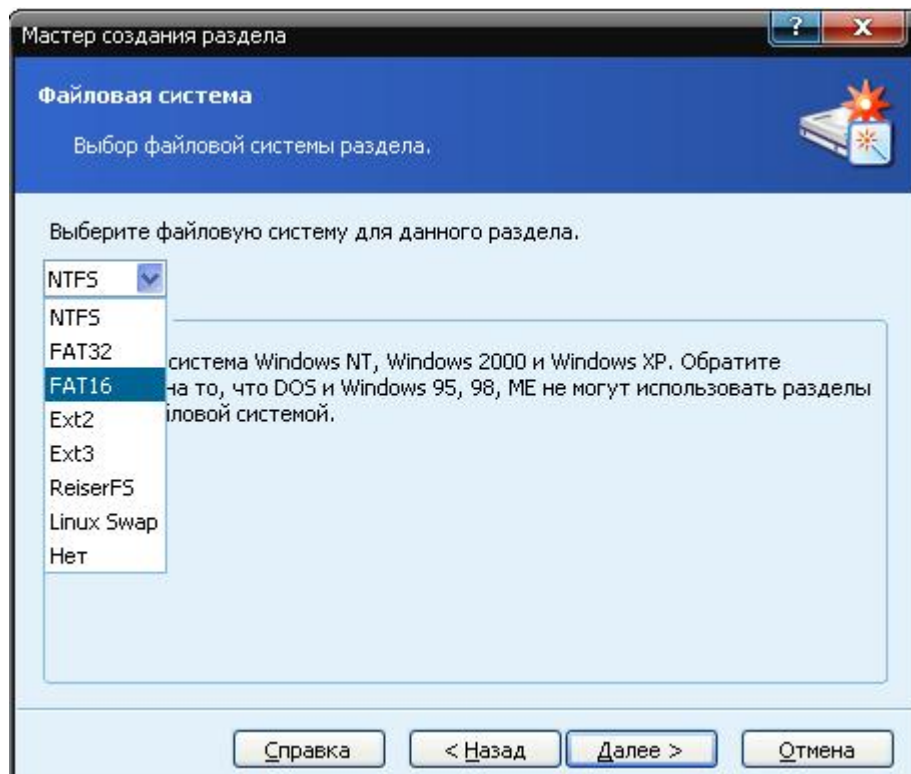


рис.8

Выбрать «Нет, я не хочу назначать букву» и Далее (рис.9)

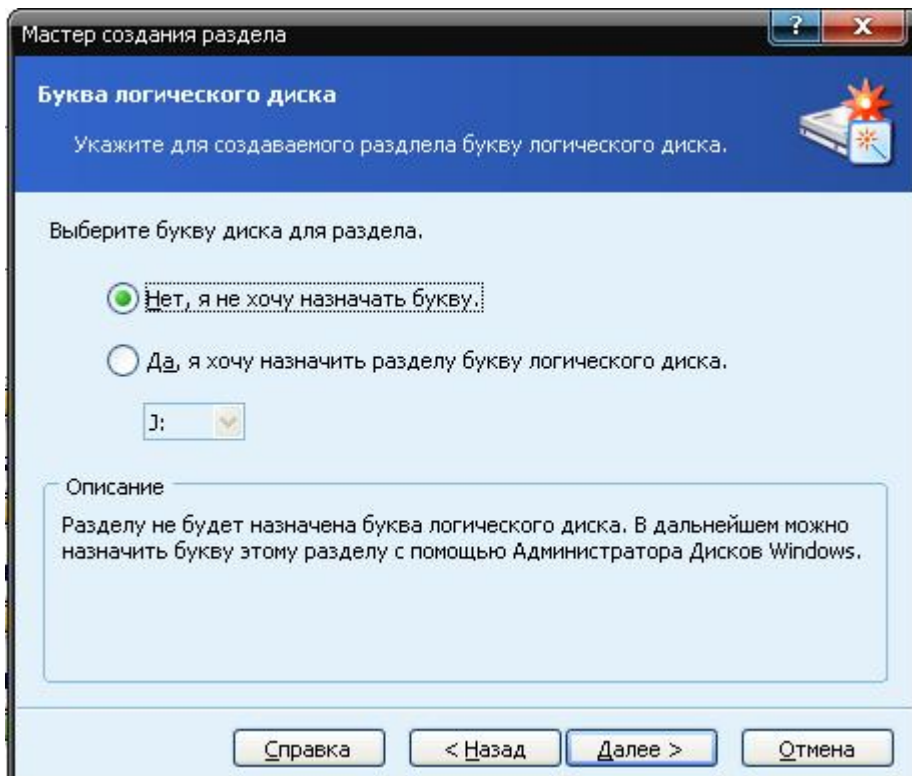


рис.9

Следующий шаг – просто жмем **Далее**.

Теперь любуемся на то, что получится и жмем **Завершить** (рис.10).

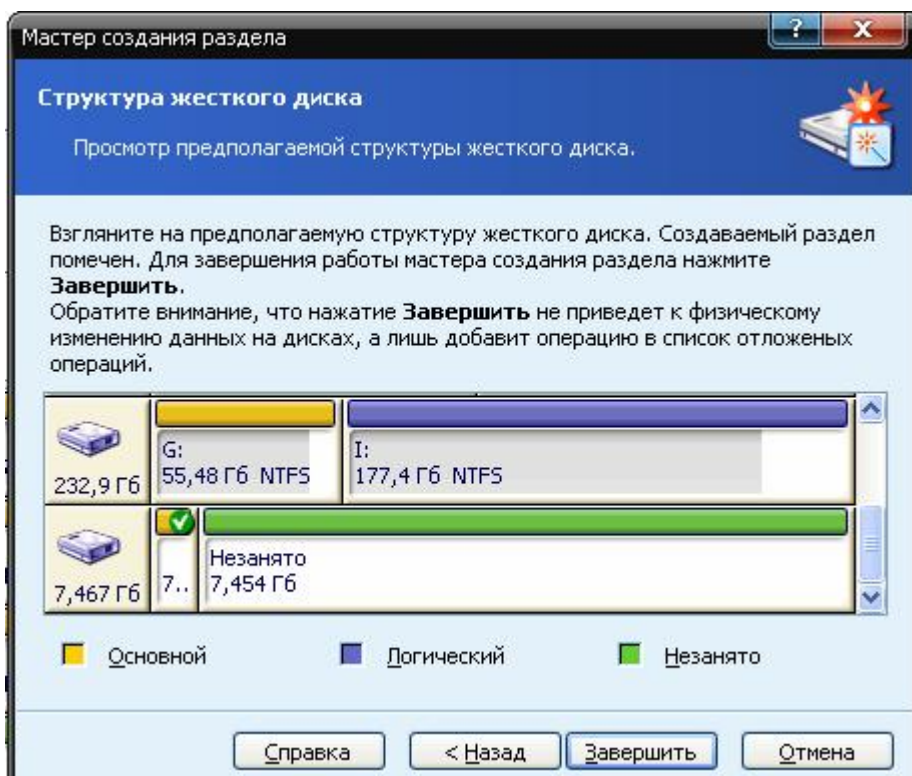


рис.10

Опять вызываем мастер «Создание разделов» (рис.4) и повторяем все выше описанное, только на втором шаге ползунок должен быть в крайнем правом положении, а из выпадающего списка файловых систем надо выбрать FAT32 (рис.11, 12).

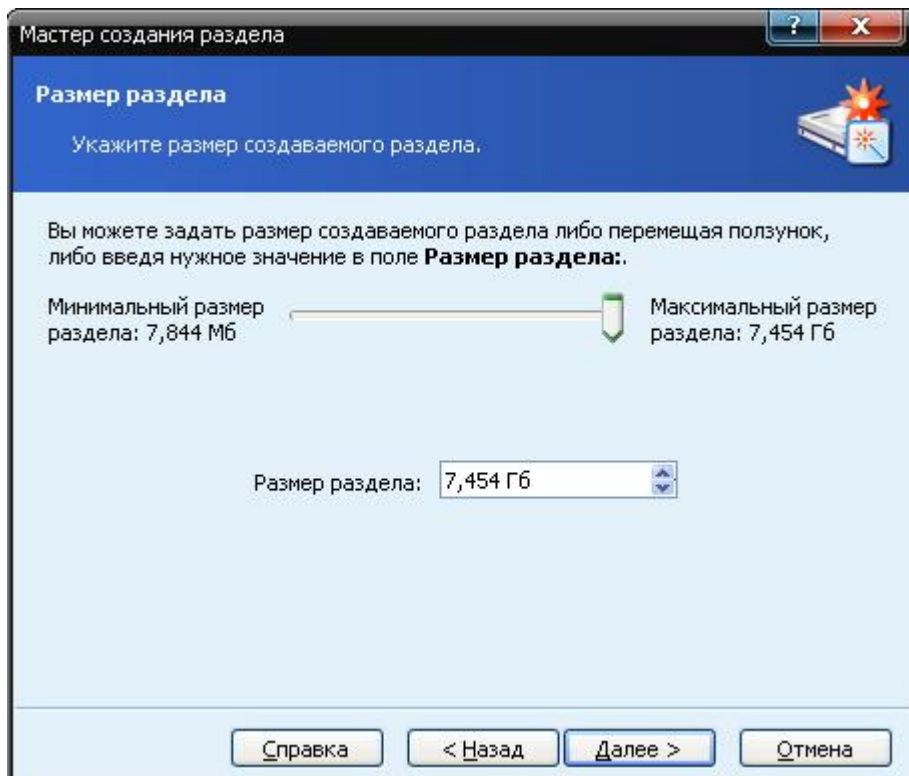


рис.11

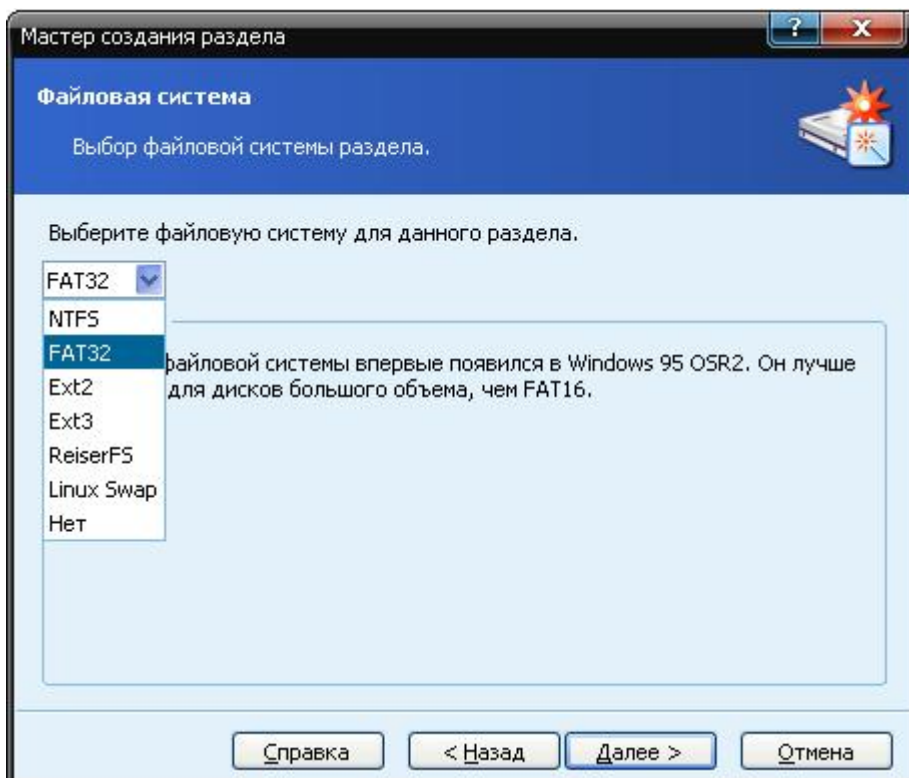


рис.12

Теперь жмем на флажок и этим запускаем выполнение всех наших установок (рис.13).

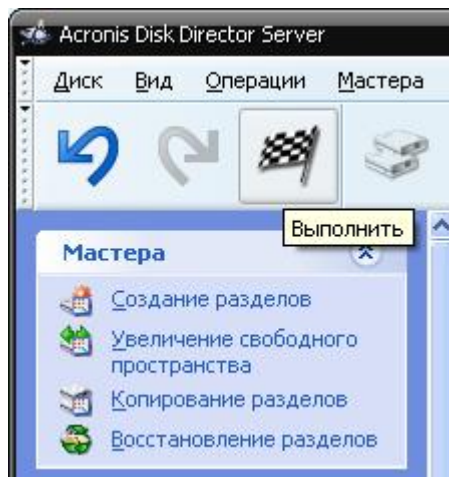


рис.13

В появившемся окне смотрим на наше творение и ждем на **Приступить**. После выполнения закрываем ADD. Появится предложение о перезагрузке, ждем смело **Да**.

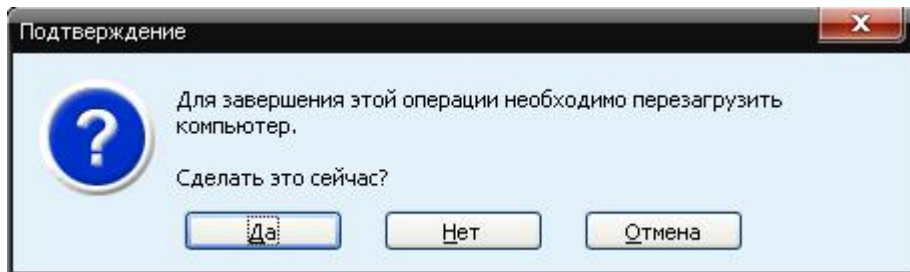


рис.14

Шаг 2.

После перезагрузки открываем «Мой компьютер» и смотрим есть ли в списке флешка. Если нет, то идем по этому пути ПУСК / Панель управления / Администрирование / Управление компьютером и в левой колонке ждем на «Управление дисками», окно примет вид как на рис.15.

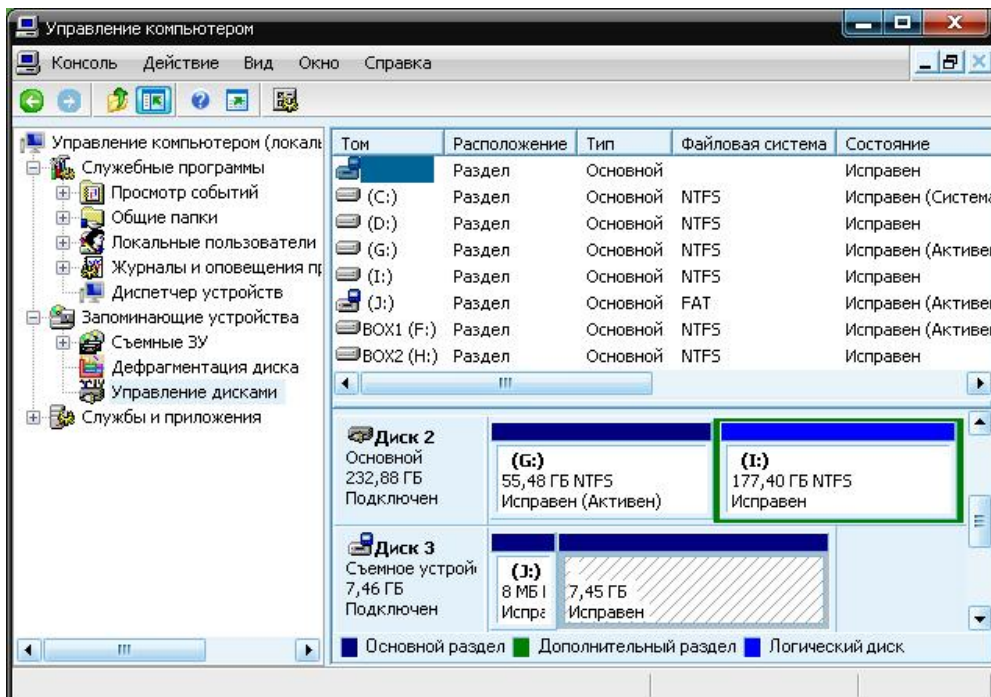


рис.15

Теперь справа надо найти наш флешнакопитель и, кликнув по нему ПКМ, выбрать «Изменить букву диска или путь к диску», нажать в открывшемся окне на **Добавить**, выбрать букву диска и нажать на ОК.

Теперь в вашей системе будет виден флешнакопитель маленького размера (первый маленький раздел). Открываем этот диск и в корень копируем файл *DISKBOOT.BIN*, можно сюда положить и PS.FIR (PS.FI2) (рис.16).

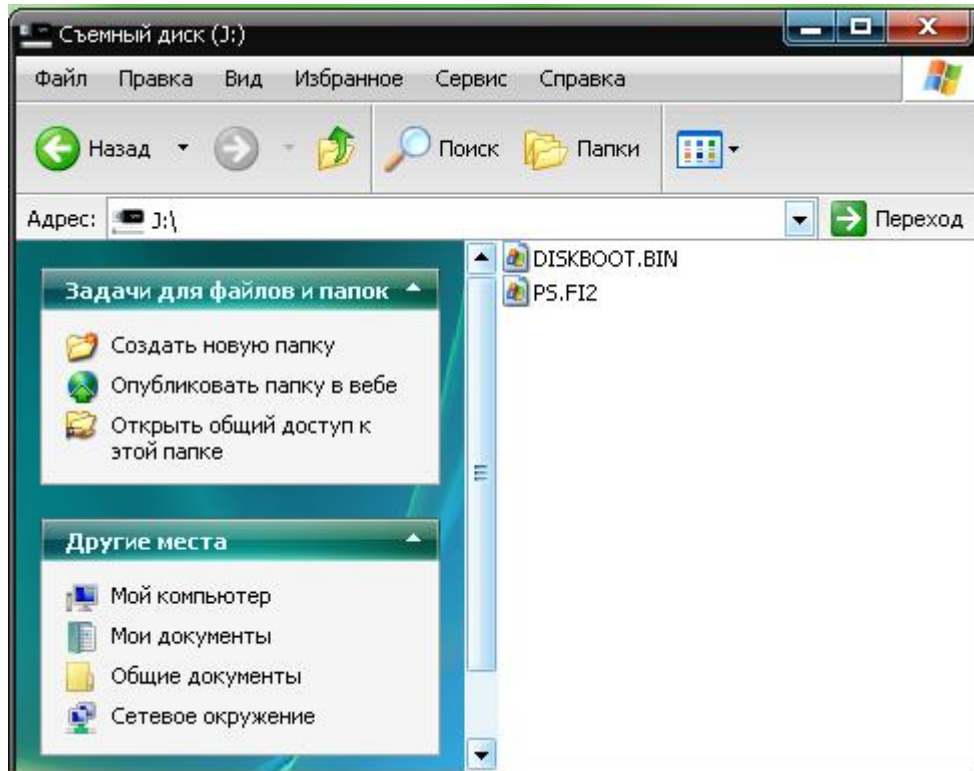


рис.16

Закрываем окно. Находим скаченную программу Winbootable, запускаем ее, выбираем из списка диск флешки и ждем на «Make Boot» (рис.17). Ждем ОК в выскочившем окне и закрываем Winbootable.



рис.17

Шаг 3.

Запускаем ADD. Жмем ПКМ на значке диска флешки и выбираем пункт «Правка» как на рис.18.

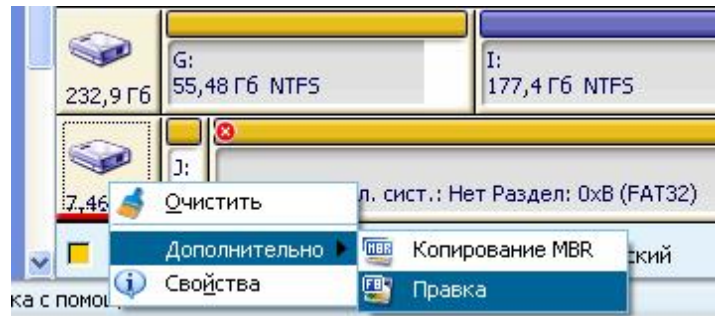


рис.18

Должно появиться окно как на рис.19, если появилось что-л. другое, то идем в меню Вид и ставим галочку напротив Таблица разделов (рис.20).

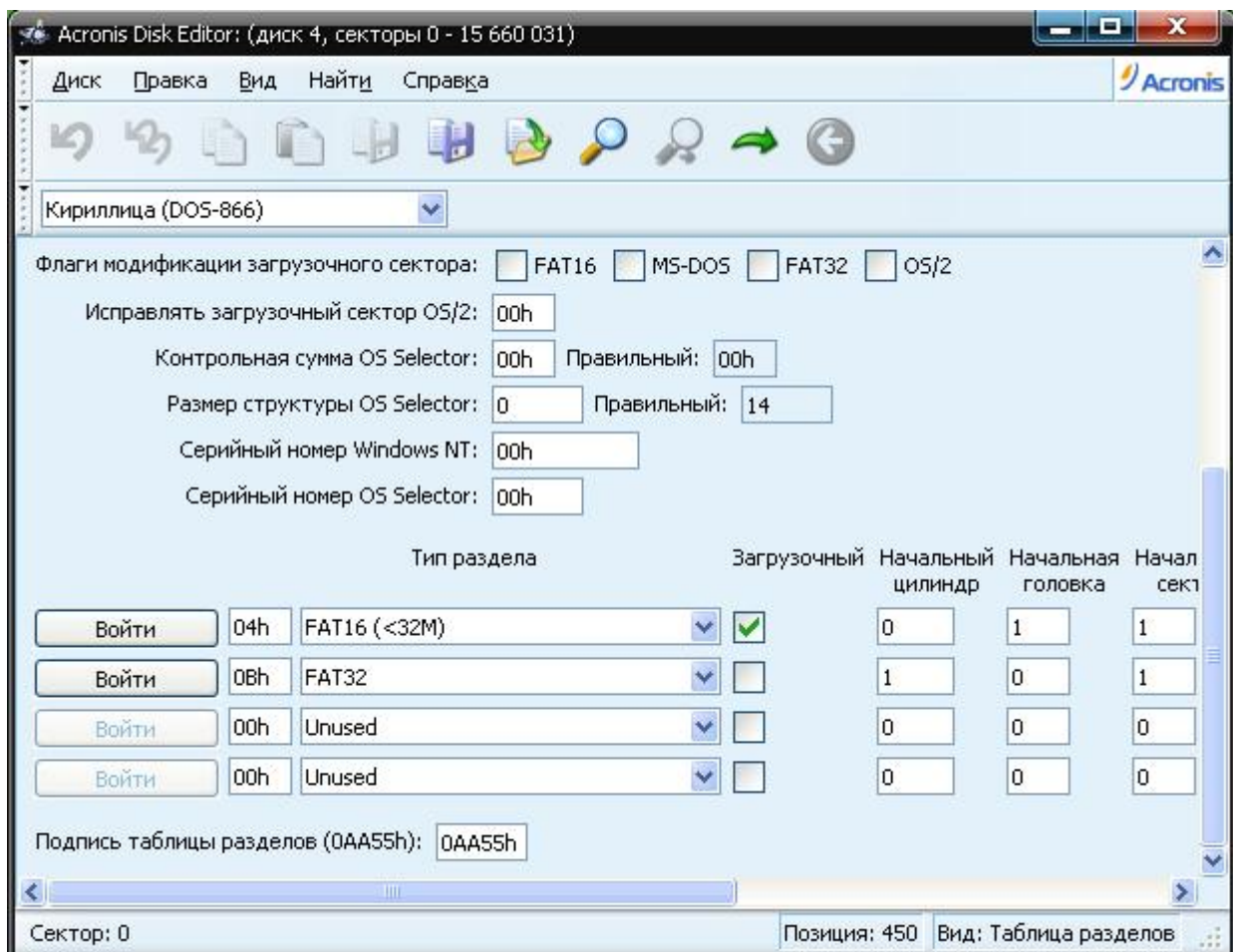


рис.19

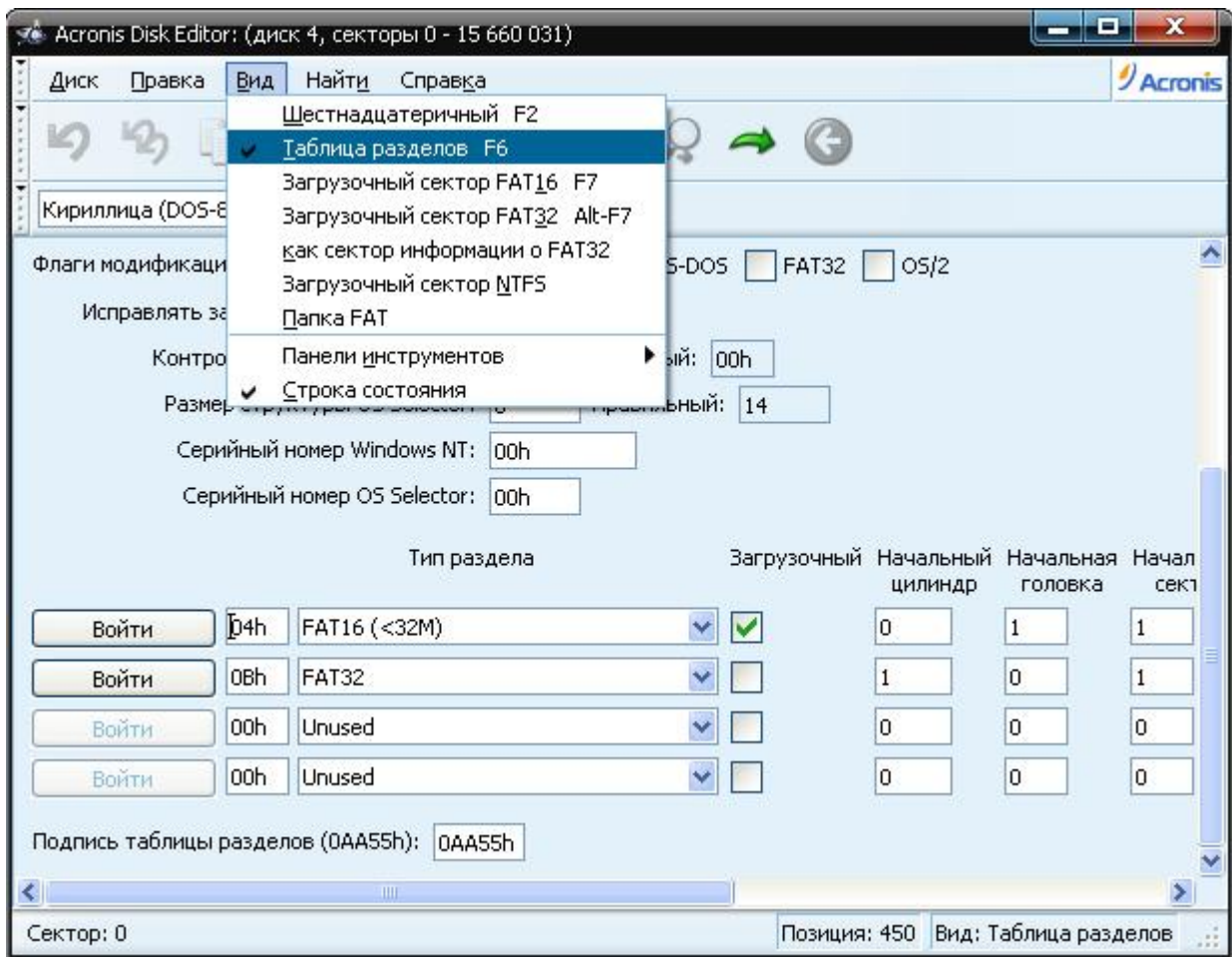


рис.20

Выбираем из падающего списка первой строки (там где FAT16) Unused (рис.21) и закрываем это окно. Появится предупреждение, что сектор 0 был изменен (рис.22) - жмем на Да.

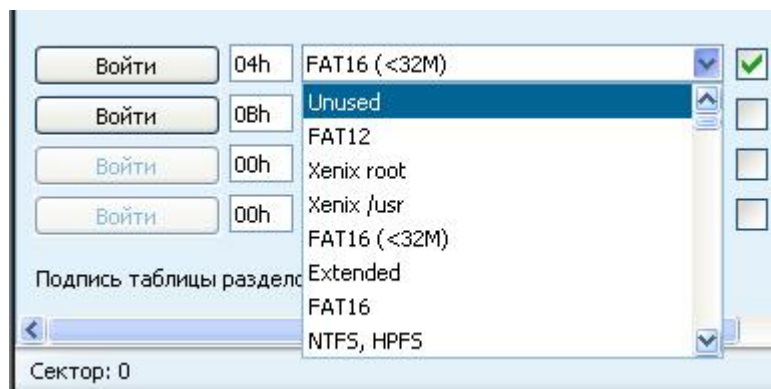


рис.21

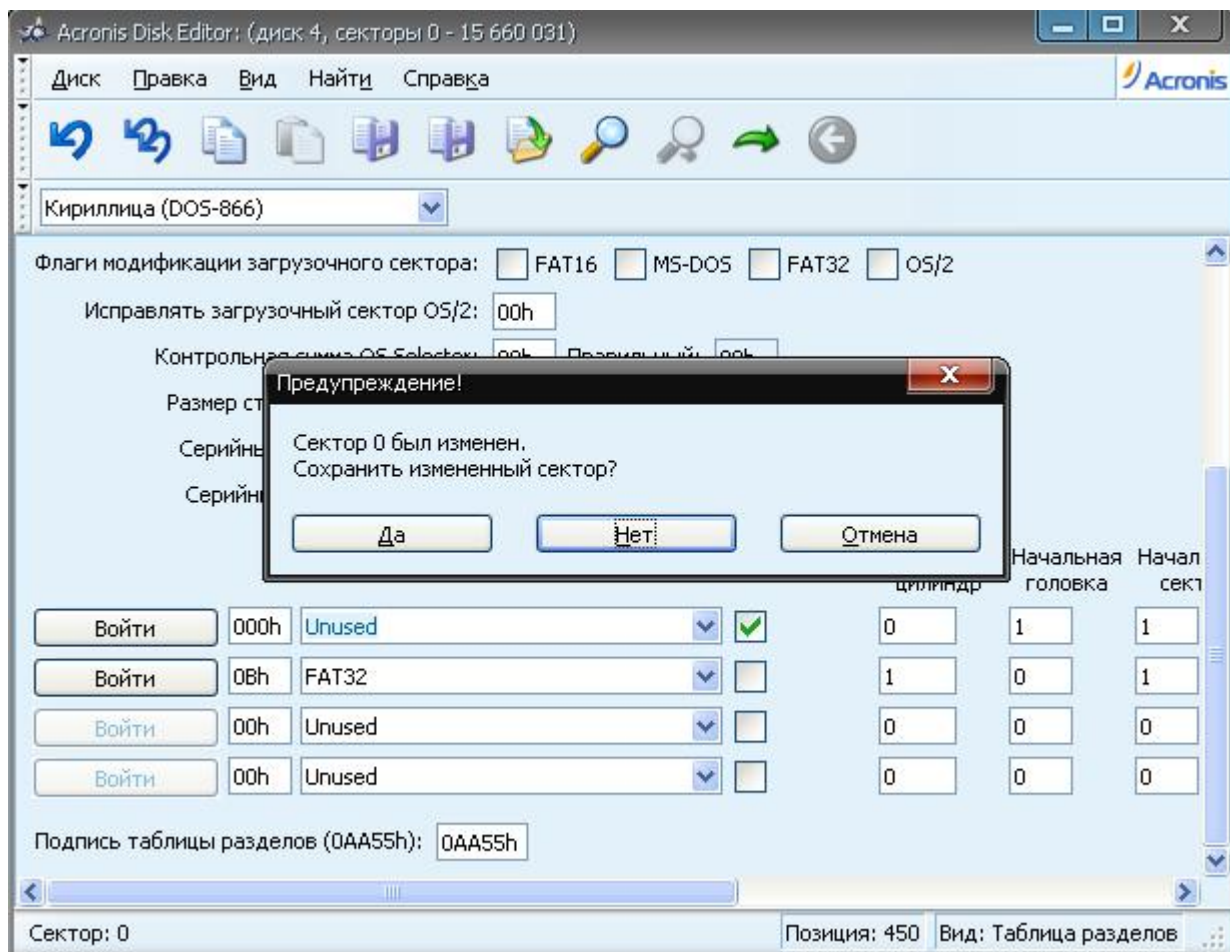


рис.22

Закрываем ADD и перезагружаем компьютер.

Шаг 4.

После перезагрузки будет виден раздел флешки большого размера. Если флешдрайва опять не будет видно, то повторяем вышеописанное во втором шаге, т.е. нам надо опять назначить букву диску.

Открываем флешку и копируем туда папку CHDK (если она вам не нужна, то можете не копировать). Закрываем окно и вытаскиваем флешку из ридера.

Переводим в положение LOCK переключатель на карте и вставляем карту в фотоаппарат.

Переводим фотоаппарат в режим просмотра и включаем его.

Наблюдаем заставку CHDK и радуемся жизни. ;)